



PREFET DES ALPES-DE-HAUTE-PROVENCE

COMMUNE DE
ALLEMAGNE-EN-PROVENCE

PLAN DE PREVENTION DES RISQUES NATURELS PREVISIBLES

APPROBATION

**CARTE DU ZONAGE
REGLEMENTAIRE**

Echelle : 1 / 2500

Vu pour être annexé à l'arrêté préfectoral

n° 2013-2834


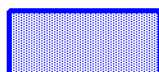
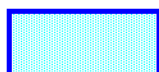

du 31 décembre 2013

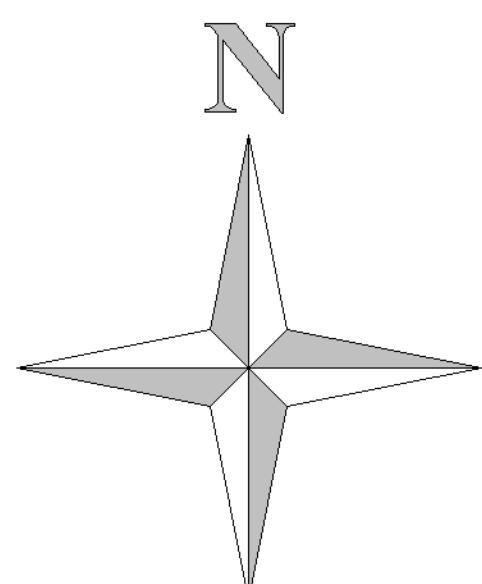
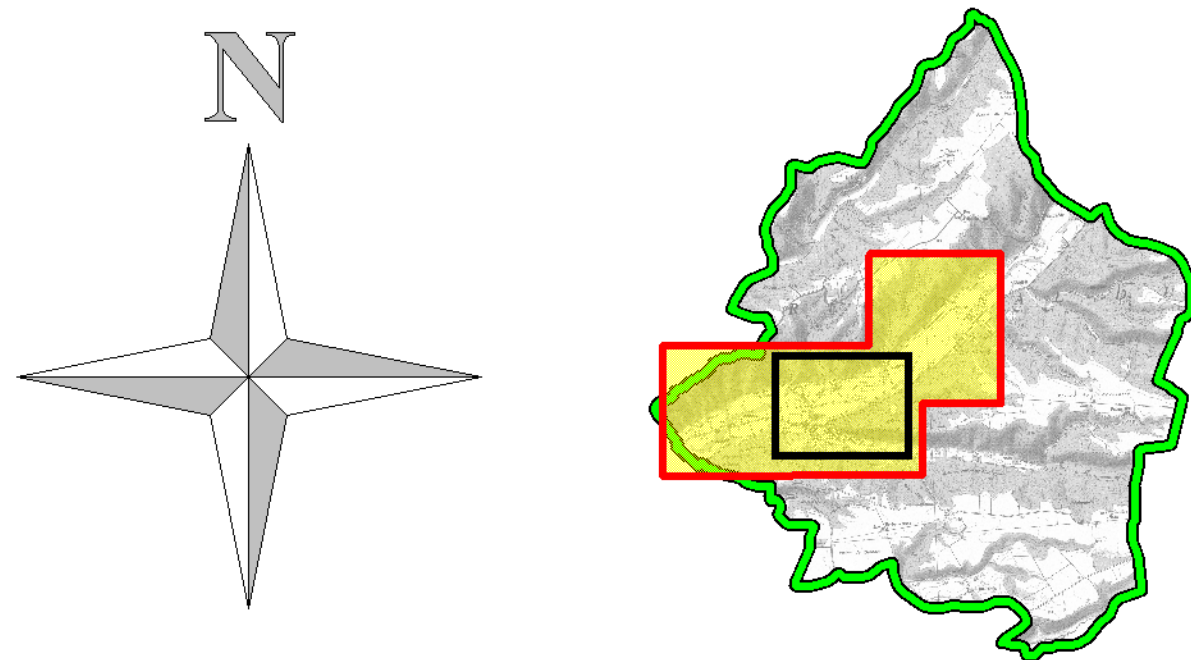
SERVICE INSTRUCTEUR
DIRECTION DEPARTEMENTALE DES TERRITOIRES

REALISATION
SOCIETE D'INGENIERIE DES MOUVEMENTS DE SOLS ET DES RISQUES NATURELS
(IMSRN)

Janvier 2014

Niveau de contrainte

-  Zone inconstructible
-  Zone constructible sous conditions
-  Zone constructible sous conditions faibles
-  Zone constructible sans contrainte spécifique



Fond de plan : Cadastre

